



OS MOLINEROS
GRUPO INMOBILIARIO



RESIDENCIAL

Pazo Grallal



***En Viveiro,
primera línea
de la Playa de Covas***

Más de **50** años
haciendo realidad
tus ilusiones

www.osmolineros.com



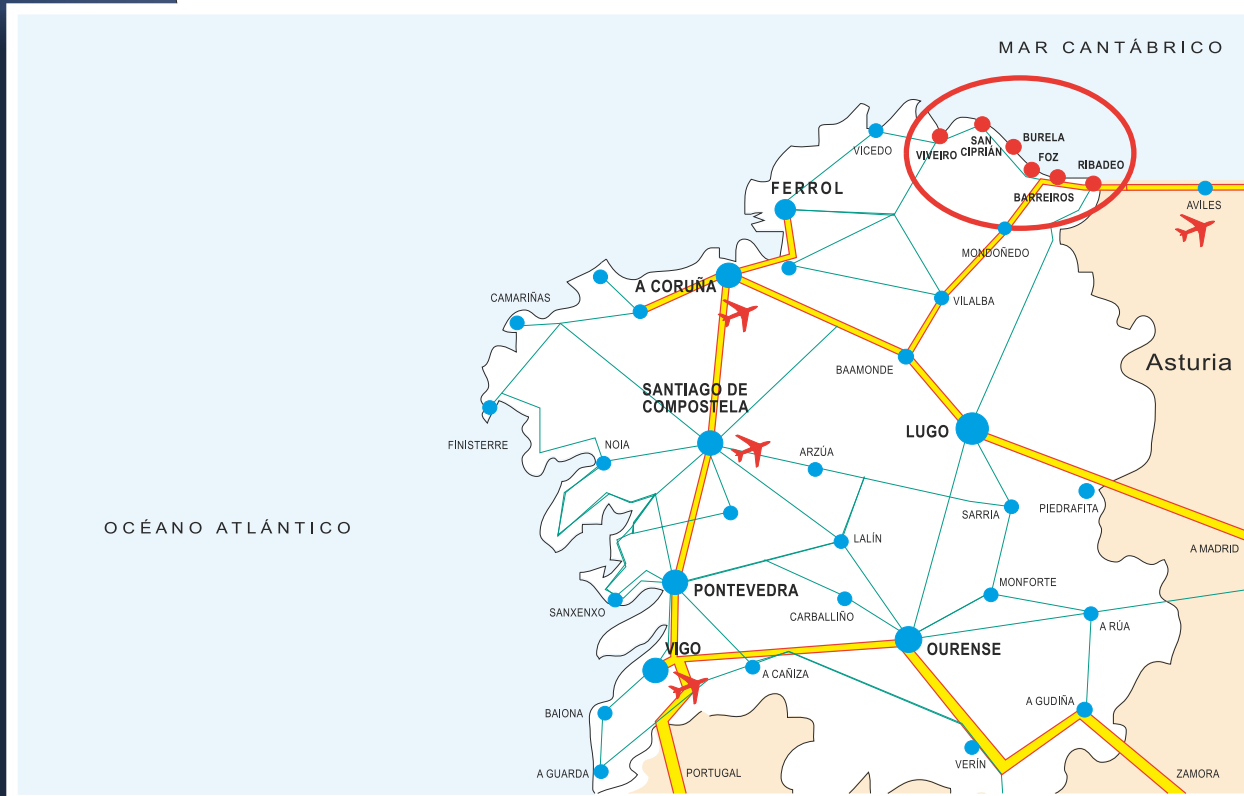
**Edificio
TERMINADO**



RESIDENCIAL

Pazo Grallal

GALICIA



COSTA DE LUGO



A Mariña Lucense
el litoral con más
banderas azules de la UE
en toda la península.



RESIDENCIAL

Pazo Grallal

Vista GENERAL



Alzados PRINCIPALES





RESIDENCIAL

Pazo Grallal

Alzados a PISCINA



Alzados POSTERIORES





RESIDENCIAL

Pazo Grallal

Zona COMÚN



Alzados al PASEO y a la PLAYA





Nuestras CALIDADES



FACHADAS

Fachada principal: compuestas por cornisas y recercados de piedra en parte de puertas y ventanas. Resto de entrepaños lucidos con mortero monocapa en color ó pintados. Balaustres en fundición, aluminio o forja.

CERRAMIENTO

Exterior: compuesto por doble tabique de ladrillo hueco doble ó ladrilleso con poliuretano proyectado ó poliuretano extrusionado ó similar, cumpliendo con la normativa acústica y térmica. Divisiones entre viviendas: tabique de ladrillo semimacizo de 12cm. o doble tabique de ladrillo ó ladrilyeso con aislamiento intermedio. Divisiones interiores en viviendas: tabique de ladrillo hueco doble ó ladrilyeso.

CARPINTERIA EXTERIOR

En PVC, con cristal tipo Climalit ó similar en fachadas principales y con cristal sencillo en tendedores y baños. Llevarán persianas de PVC todos los locales excepto lavaderos y galerías, cortinas en Velux. Podrían ser de corredera las puertas de salidas a terrazas ventanas de tendedores, rellanos generales, etc.

CARPINTERIA INTERIOR

Puertas interiores: serán contrachapadas en tipo blok en Roble ciegas, siendo acristaladas (6v) las puertas de la cocina y el salón. Frontes de armarios: serán de corredera con espejo plata y perfil de aluminio chapeado en madera de roble, excepto en armarios de medida inferior a 1,20 metros que podrían ser de puertas de abrir chapeadas en Roble. Irán forrados interiormente en melamina clara de 11 mm, con divisiones estándar y sin cajones.

PAVIMENTOS

Apartamentos: Salón-comedor, cocinas, pasillos, baños y tendedores: plaqueta cerámica de 1ª calidad. Dormitorios: parquet flotante roble 10 mm, sobre lamina de fompex.

ALICATADOS

Cocina: azulejo de 1ª calidad con cenefa. Baños: azulejo de 1ª calidad hasta el techo. Tendedores: azulejo hasta el techo.

PINTURAS Y ESCAYOLAS

Pintura plástica antimoho, lisa en color suave en salones y recibidores, lisa color blanco en resto de locales. Los techos lucidos de yeso. Falso techo de escayola generalmente en baños y pasillos.

INSTALACIONES COMUNES

Antena colectiva, portero automático, ascensores (uno de ellos con acceso hasta plazas de garaje). Pre-instalación para el montaje de las plataformas digitales (salón y 2 dormitorios).

INSTALACIONES INDIVIDUALES

Tomas de televisión en salón, cocina y dormitorios. Tomas de teléfono en salón, recibidor y dormitorios. Producción de agua caliente mediante termo eléctrico de 150 litros en viviendas de 3 ó 4 y de 75 litros en viviendas de 2 habitaciones. Se podría modificar y colocar calentador eléctrico (Promotora). Calefacción mediante acumuladores eléctricos cuya disposición y numero será la siguiente (podrían variar por motivos técnicos ó de fabricación):

Viviendas de 4 habitaciones: 4 acumuladores (1 en salón, 1 en pasillo, 1 en habitación matrimonio y 1 en otra habitación).

Viviendas de 3 habitaciones: 3 acumuladores (1 en salón, 1 en pasillo y 1 en habitación matrimonio).

Viviendas de 2 habitaciones: 2 acumuladores (1 en salón y 1 en habitación matrimonio).

Focos: llevarán 3 focos halógenos empotrados en pasillo y 3 en cada cuarto de baño.

SANITARIOS

Serán de color blanco, modelo Dama de la marca Roca ó similares. Muebles de lavabo lacado de 80 cms en baños. Las bañeras serán de dimensiones según hueco disponible con un máximo de 1.50 metros. Los platos de ducha serán de dimensiones según hueco disponible, de 70x70 cm ó 80x80 cm. La grifería de los baños será monomando cromada.

COCINAS

El amueblamiento de las cocinas será con muebles altos y bajos en tipo formica de ultimo diseño, con una dimensión aproximada de 3,00 metros (amueblamiento recto, sin esquinas ni islas). Llevará encimera, rodapié y copete en granito nacional. Instalación de los siguientes electrodomésticos: vitrocerámica, horno eléctrico, campana extractora de 2 motores, fregadero de acero inox. de 1 seno y 1 escurridor, y grifo monomando. Serán de marca de reconocido prestigio y garantizados.

TRASTERO

Los trasteros llevarán suelos de plaqueta. El techo y las paredes irán lucidas de yeso y pintadas. Llevará puerta metálica con rejilla. Así mismo se dispondrá 1 punto de luz y un enchufe, todo conectado a la vivienda.

UNA VEZ TERMINADO EL EDIFICIO LA EMPRESA PROCEDERÁ A EFECTUAR UNA LIMPIEZA DE OBRA GENERAL. UNA VEZ TERMINADO TOTALMENTE LAS VIVIENDAS SE FACILITARÁ LA ENTRADA A LAS MISMAS PARA QUE SE REVISEN TODOS LOS MATERIALES DE LA VIVIENDA, CON EL FIN DE DETECTAR POSIBLES DEFECTOS, ROTURAS ECT. Y PONERLO EN CONOCIMIENTO DE LA EMPRESA PARA SUBSANARLO.

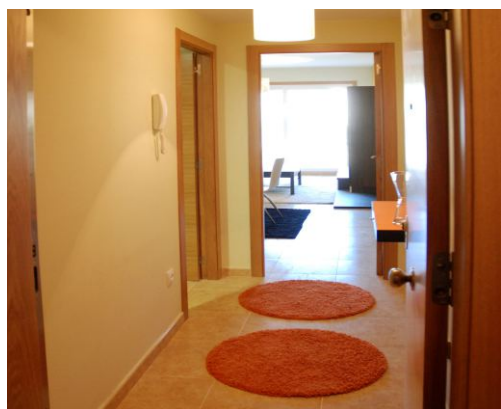
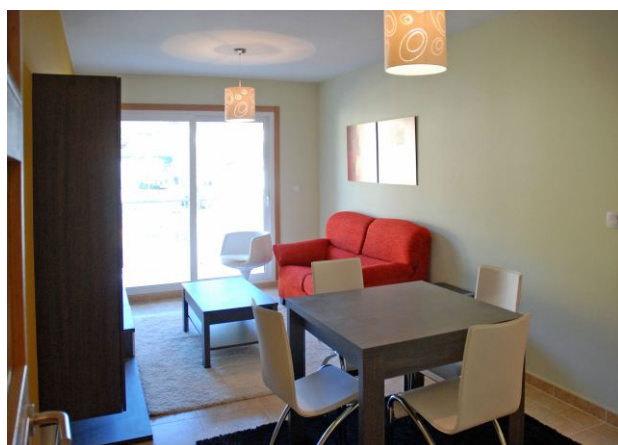
EDIFICIO CON POLIZA DE SEGURO DECENAL Y ORGANISMO DE CONTROL DE CALIDAD

NOTAS

Las características y acabados reflejados en el presente documento podrán sufrir cambios o modificaciones por motivos técnicos, fin de existencias,... Siendo sustituidos por otros de igual o superior calidad, bajo la supervisión y autorización de la dirección facultativa.



Nuestros ACABADOS

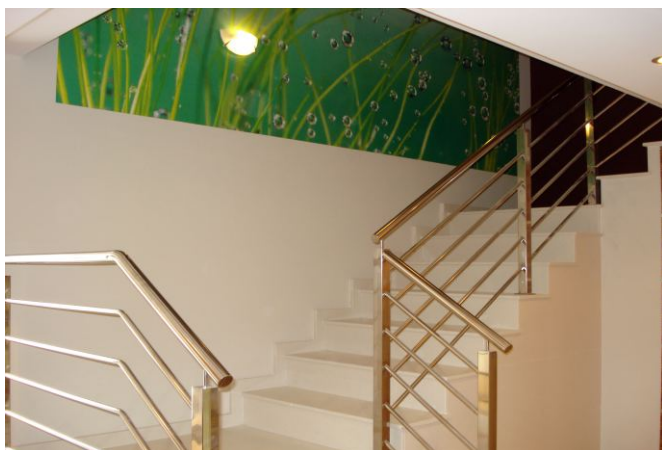




RESIDENCIAL

Pazo Grallal

Nuestros ACABADOS





ACABADOS en nuestras promociones





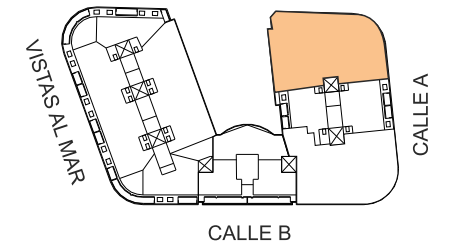
Oficina comercial

C/García Dóriga, nº 1
27850 - VIVEIRO (Lugo)
Telf: (0034) 982 562 649
Móvil: 620 343 073
viveiro@osmolineros.com



**PORTAL 7
PLANTA BAJA**

C/ VICENTE EMILIO BOUZA BASANTA



Vivienda	Sup. Útil	Sup. Terraza
A	53.30	
B	60.00	
C	58.00	6.40
D	34.00	6.60
E	51.00	5.30
F	50.50	

Sup. en m²

NOTA: las distribuciones, cotas y superficies reflejadas en los planos son orientativas, pudiendo sufrir alguna variación por razones técnicas o de diseño.

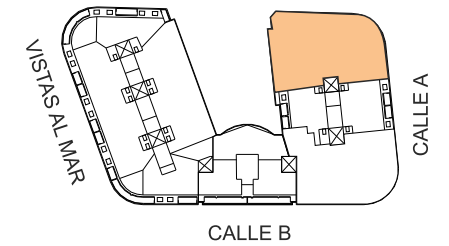
Oficina comercial

C/García Dóriga, nº 1
27850 - VIVEIRO (Lugo)
Telf: (0034) 982 562 649
Móvil: 620 343 073
viveiro@osmolineros.com



PORTAL 7
PLANTAS TIPO 1-2-3-4

C/ VICENTE EMILIO BOUZA BASANTA



C/ VICENTE EMILIO BOUZA BASANTA

Vivienda	Sup. Útil	Sup. Terraza
A	54.20	2.80
B	66.00	3.70
C	66.00	3.80
D	63.50	3.60
E	58.50	3.40
F	66.50	3.20

Sup. en m²

NOTA: las distribuciones, cotas y superficies reflejadas en los planos son orientativas, pudiendo sufrir alguna variación por razones técnicas o de diseño.

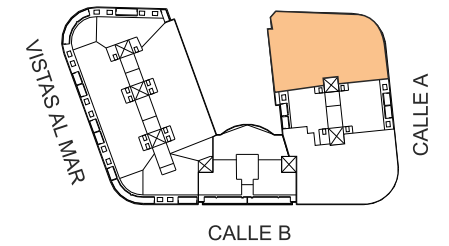
Oficina comercial

C/García Dóriga, nº 1
27850 - VIVEIRO (Lugo)
Telf: (0034) 982 562 649
Móvil: 620 343 073
viveiro@osmolineros.com



**PORTAL 7
PLANTA 5**

C/ VICENTE EMILIO BOUZA BASANTA



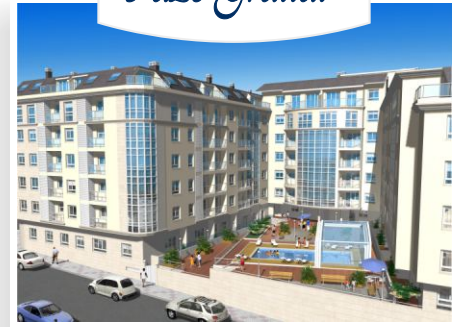
Vivienda	Sup. Útil	Sup. Terraza
A	54.20	2.80
B	66.00	3.70
C	63.30	3.80
D	61.00	3.60
E	59.00	3.40
F	66.50	3.20

Sup. en m²

NOTA: las distribuciones, cotas y superficies reflejadas en los planos son orientativas, pudiendo sufrir alguna variación por razones técnicas o de diseño.

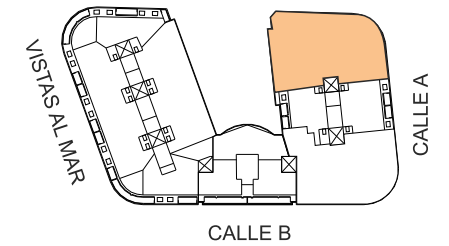
Oficina comercial

C/García Dóriga, nº 1
27850 - VIVEIRO (Lugo)
Telf: (0034) 982 562 649
Móvil: 620 343 073
viveiro@osmolineros.com



**PORTAL 7
PLANTA BAJO CUBIERTA**

C/ VICENTE EMILIO BOUZA BASANTA



Vivienda	Sup. Útil	Sup. Terraza
A	50.00	5.50
B	53.50	21.60
C	57.00	5.20
D	55.80	5.10
E	56.50	4.60
F	54.00	12.60

Sup. en m²

NOTA: las distribuciones, cotas y superficies reflejadas en los planos son orientativas, pudiendo sufrir alguna variación por razones técnicas o de diseño.

Oficina comercial

C/García Dóriga, nº 1
27850 - VIVEIRO (Lugo)
Telf: (0034) 982 562 649
Móvil: 620 343 073
viveiro@osmolineros.com

... y si lo desea, consulte otras de nuestras promociones
PARA VIVIR EN LOS MEJORES LUGARES DE LA

Costa de Lugo



FOZ

C/ Salvador de Madariaga, nº 1
27780 - FOZ (Lugo)
Telf: (0034) 982 140 782
Móvil: 619 371 678 - 679 951 876
foz@osmolineros.com



RIBADEO

C/ Rosalía de Castro s/n
27700 - RIBADEO (Lugo)
Telf: (0034) 982 129 137
Móvil: 649 092 945
ribadeo@osmolineros.com



BURELA

C/ Emilia Pardo Bazán, 12 - Bajo
27880 - BURELA (Lugo)
Telf: (0034) 982 585 598
Móvil: 650 453 313
burela@osmolineros.com



VIVEIRO

C/García Dóriga, 1
27850 - VIVEIRO (Lugo)
Telf: (0034) 982 562 649
Móvil: 620 343 073
viveiro@osmolineros.com



SAN CIPRIAN

Avda. da Mariña, s/n
27890 - SAN CIPRIAN (Lugo)
Telf: (0034) 982 595 096
Móvil: 620 912 328
sanciprian@osmolineros.com



BARREIROS

Atención en obra o en la oficina de
C/ Salvador de Madariaga, 1 - FOZ
Telf: (0034) 982 140 782
Móvil: 619 371 678 - 679 951 876
foz@osmolineros.com

Más de **50** años
haciendo realidad sus ilusiones



OS MOLINEROS
GRUPO INMOBILIARIO

www.osmolineros.com