

# APARTAMENTOS



EDIFICIO  
**Puerto deportivo**



*En Foz, con impresionantes vistas a las playas de Foz y Barreiros*

2008



**OS MOLINEROS**

GRUPO INMOBILIARIO

[www.osmolineros.com](http://www.osmolineros.com)



EDIFICIO  
**Puerto deportivo**







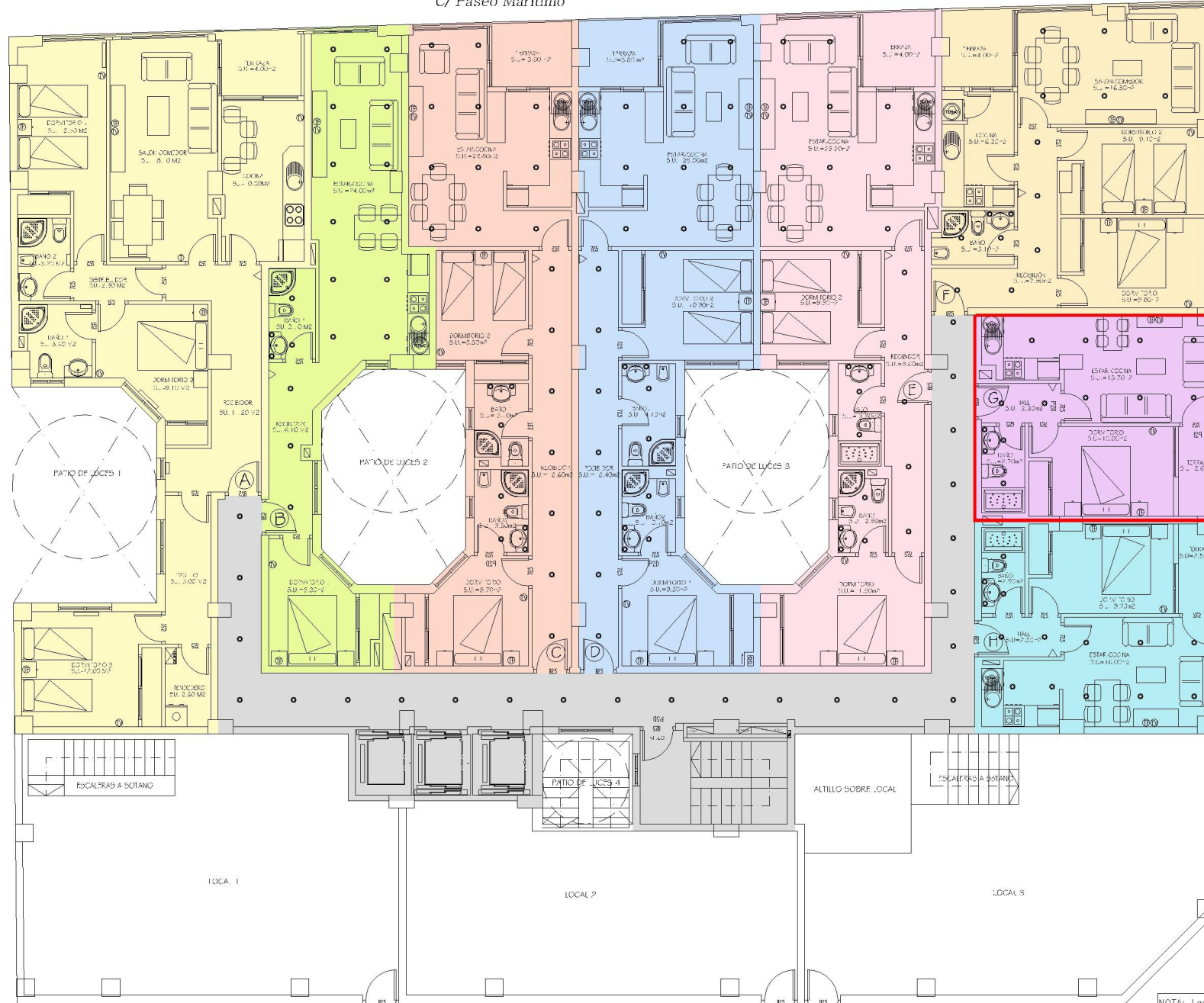
# EDIFICIO PUERTO DEPORTIVO

## VIVIENDAS P.Baja a C/Trapero Pardo Y P.2ª a Paseo Marítimo



EDIFICIO  
Puerto deportivo

C/ Paseo Marítimo



C/ Nueva Apertura

CUADRO DE SUPERFICIES		
VIVIENDAS P.Baja a C/Trapero Pardo Y P.2ª a Paseo Marítimo		
TIPO VIVIENDA	SUPERFICIES ÚTILES	SUPERFICIES TERRAZAS
VIVIENDA "A"	89.60m <sup>2</sup>	4.00m <sup>2</sup>
VIVIENDA "B"	41.50m <sup>2</sup>	-
VIVIENDA "C"	59.00m <sup>2</sup>	3.80m <sup>2</sup>
VIVIENDA "D"	64.80m <sup>2</sup>	3.80m <sup>2</sup>
VIVIENDA "E"	61.70m <sup>2</sup>	4.00m <sup>2</sup>
VIVIENDA "F"	52.60m <sup>2</sup>	4.00m <sup>2</sup>
VIVIENDA "G"	30.70m <sup>2</sup>	2.60m <sup>2</sup>
VIVIENDA "H"	30.70m <sup>2</sup>	2.50m <sup>2</sup>

NOTA: Las distribuciones, cotas y superficies reflejadas en los planos son orientativas, pudiendo sufrir alguna variación por motivos técnicos o de diseño.

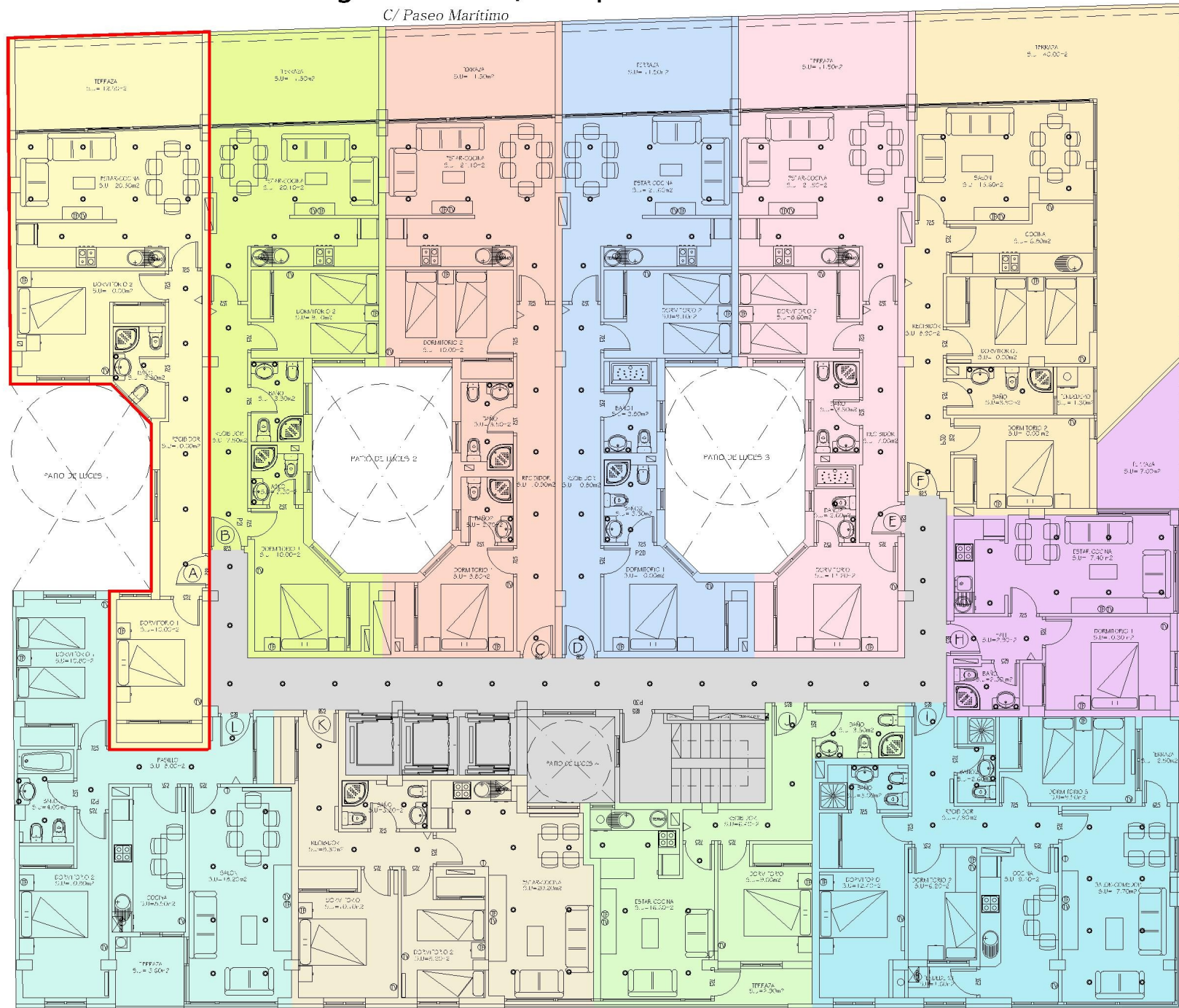
C/ Trapero Pardo

# EDIFICIO PUERTO DEPORTIVO

## VIVIENDAS P. Segunda a C/Trapero Pardo Y P.4ª a Paseo Marítimo



EDIFICIO  
Puerto deportivo



C/ Nueva Apertura

**CUADRO DE SUPERFICIES**  
VIVIENDAS P. 2ª a C/Trapero Pardo Y P.4ª a Paseo Marítimo

TIPO VIVIENDA	SUPERFICIES ÚTILES	SUPERFICIES TERRAZAS
VIVIENDA "A"	53.80m <sup>2</sup>	12.50m <sup>2</sup>
VIVIENDA "B"	52.30m <sup>2</sup>	11.50m <sup>2</sup>
VIVIENDA "C"	57.00m <sup>2</sup>	11.50m <sup>2</sup>
VIVIENDA "D"	58.60m <sup>2</sup>	11.50m <sup>2</sup>
VIVIENDA "E"	54.60m <sup>2</sup>	11.50m <sup>2</sup>
VIVIENDA "F"	56.50m <sup>2</sup>	40.00m <sup>2</sup>
VIVIENDA "H"	32.90m <sup>2</sup>	7.00m <sup>2</sup>
VIVIENDA "I"	70.00m <sup>2</sup>	2.50m <sup>2</sup>
VIVIENDA "J"	35.30m <sup>2</sup>	2.90m <sup>2</sup>
VIVIENDA "K"	50.00m <sup>2</sup>	-
VIVIENDA "L"	60.30m <sup>2</sup>	3.60m <sup>2</sup>

NOTA: Las distribuciones, cotas y superficies reflejadas en los planos son orientativas, pudiendo sufrir alguna variación por motivos técnicos o de diseño.

# MEMORIA DE CALIDADES



## \* CUBIERTA

Compuesta por forjado de hormigón armado y pizarra recortada.

## \* CERRAMIENTO EXTERIOR

Tabique exterior compuesto de dos hojas: hoja exterior de ladrillo hueco doble, aislamiento de poliuretano proyectado y doblado, y hoja interior con ladrillo de hueco doble.

## \* DIVISIONES ENTRE VIVIENDAS

Tabique semimacizo de hormigón o doble tabique de ladrillo hueco doble con aislamiento intermedio de lana de roca.

## \* DIVISIONES INTERIORES EN VIVIENDAS

Tabique de ladrillo.

## \* CARPINTERIA EXTERIOR

En aluminio anodinado con rotura de puente térmico y con cristal dpble en fachadas principales. Llevarán persianas de PVC todos los locales excepto lavaderos y galerías. Podrán ser de corredera las puertas de salida a terrazas, ventanas a lavaderos,...

## \* CARPINTERIA INTERIOR.

- **Puertas Interiores:** contra chapadas en roble o castaño ciegas, siendo acristaladas (6 vidrios) las puertas de la cocina y el salón.
- **Armarios empotrados:** chapeado en madera de roble con frente de corredera con espejo, excepto armarios con medida inferior a 1,2 metros de frente que podrían ser de puertas de abrir chapeadas en roble. Irán forrados interiormente en melamina, divididos y con dos cajones (excepto, en su caso, en recibidores).

## \* PAVIMENTOS EN DORMITORIOS

Tarima flotante de roble colocado al maticorte.

## \* PAVIMENTOS EN RESTO DEPENDENCIAS

Plaqueta cerámica de 1ª calidad (con tres modelos a elegir que presentará el promotor).

## \* ALICATADOS

Azulejos de primera calidad con cenefa en cocinas, baños y aseos. Tres modelos a elegir que presentará el promotor. En tendedores, azulejo colocado hasta el techo.

## \* PINTURAS Y ESCAYOLAS

Pintura plástica lisa, a escoger entre tres tonos que presentará el promotor. Techos lucidos en yeso en todos los locales con falso techo de escayola en baños y pasillos. Cornisa de escayola en todos los locales.

## \* INSTALACIONES DE TELECOMUNICACIONES

- **Comunes:** Antena colectiva; portero automático; pre-instalación de video-portero; pre-instalación para el montaje de las plataformas digitales.
- **Individuales:** Televisión: con tomas en salón, cocina y dormitorios; Teléfono: con tomas en salón y dormitorios.

## \* INSTALACIÓN DE FONTANERÍA

Por techo según normativa. Producción de agua caliente mediante termo eléctrico de 75 litros.

## \* ILUMINACIÓN

Halógenos en salón, baños, aseos y pasillos.

## \* SANITARIOS

De color blanco, modelo DAMA SENSO. Lavabo encastrado en mueble lacado de color blanco. Las bañeras y las duchas, según los casos, serán de dimensión según hueco disponible. La grifería de los baños será cromada monomando.

## \* COCINA

Con muebles altos y bajos de melamina de alta presión. Llevarán encimera, rodapié y copete de granito Rosa Porriño o similar. Fregadero de acero inoxidable y grifo monomando. Electrodomésticos: cocina vitrocerámica y campana extractora de dos motores y horno. Combi en acero inox., marca BOSCH ó similar.

## ● CLIMATIZACIÓN

Climatización (frío-calor) en todas las viviendas. Salones y habitaciones con termostatos independientes en cada estancia, mediante split de pared.

## \* TRASTERO

Con suelos de plaqueta. Llevarán puerta metálica con rejilla disponiendo de un punto de luz y enchufe, conectadas ambas a la vivienda.

Una vez terminadas totalmente las viviendas, se procederá a efectuar una limpieza general de la obra.

## Edificio con PÓLIZA DE SEGURO DECENAL

### NOTAS

Las características y acabados reflejados en el presente documento podrán sufrir cambios o modificaciones por motivos técnicos, fin de existencias, ... Siendo sustituidos por otros de igual o superior calidad, bajo la supervisión y autorización de la dirección facultativa.

En nuestras oficinas se encuentran a disposición de los Sres. Clientes todos los proyectos, documentación y licencias relativas a este edificio.