



*En Foz, primera línea de la playa A Rapadoira*

2008



OS MOLINEROS  
GRUPO INMOBILIARIO

[www.osmolineros.com](http://www.osmolineros.com)









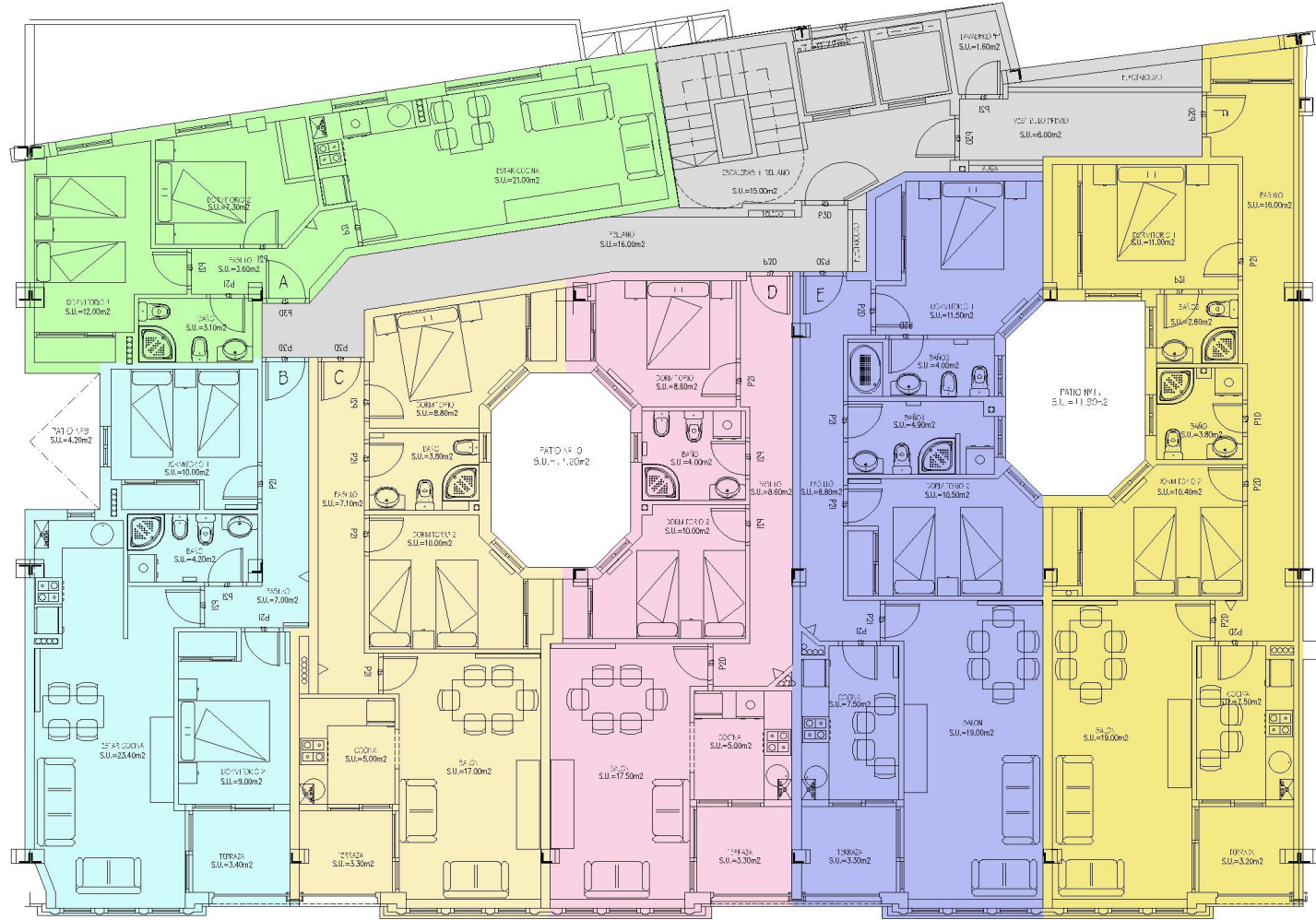






# EDIFICIO DAMIAN\_FASE 3-PORTAL 1

## PLANTA TIPO



CUADRO SUPERFICIES		
	SUPERF.	ANEXOS
VIVIENDA TIPO A	47.00m <sup>2</sup>	-----
VIVIENDA TIPO B	57.00m <sup>2</sup>	-----
VIVIENDA TIPO C	55.00m <sup>2</sup>	-----
VIVIENDA TIPO D	57.00m <sup>2</sup>	-----
VIVIENDA TIPO E	69.50m <sup>2</sup>	-----
VIVIENDA TIPO F	73.00m <sup>2</sup>	1.60m <sup>2</sup>
ZONAS COMUNES	39.00m <sup>2</sup>	-----

CALLE PASEO COLON  
VISTAS A LA PLAYA DE LA RAPADOIRA

## \* CUBIERTA

Compuesta por forjado de hormigón armado y pizarra recortada.

## \* FACHADA PRINCIPAL

Compuesta por cornisas de cantería y recercados de piedra en parte de puertas y ventanas. Resto de entrepaños lucidos con mortero monocapa en color. Balaustres en fundición o forja.

## \* FACHADA POSTERIOR

Revestida con mortero monocapa y recercados de piedra en parte de puertas y ventanas..

## \* FACHADA LATERAL

Revestida con mortero monocapa o placa minionda.

## \* PATIOS DE LUCES

Revestidos con mortero monocapa color blanco

## \* CERRAMIENTO EXTERIOR

Tabique exterior compuesto de dos hojas: hoja exterior de ladrillo hueco triple, aislamiento de poliuretano proyectado y doblado, y hoja interior con ladrillo de hueco doble.

## \* DIVISIONES ENTRE VIVIENDAS

Tabique semimacizo de hormigón o doble tabique de ladrillo hueco doble con aislamiento intermedio de lana de roca.

## \* DIVISIONES INTERIORES EN VIVIENDAS

Tabique de ladrillo.

## \* CARPINTERIA EXTERIOR

En PVC blanco, con cristal tipo CLIMALIT o similar en fachadas principales y con cristal sencillo en tendedores y baños. Llevarán persianas de PVC todos los locales excepto lavaderos y galerías. Podrán ser de corredera las puertas de salida a terrazas, ventanas a lavaderos,...

## \* CARPINTERIA INTERIOR.

- **Puertas Interiores:** contrachapadas en roble ciegas, siendo acristaladas (6 ventanas) las puertas de la cocina y el salón.
- **Armarios empotrados:** chapeado en madera de roble con frente de corredera con espejo, excepto armarios con medida inferior a 1,2 metros de frente que podrían ser de puertas de abrir chapeadas en roble. Irán forrados interiormente en melamina, divididos y con dos cajones (excepto, en su caso, en recibidores).
- Puerta de entrada: blindada.

## \* PAVIMENTOS EN DORMITORIOS

Tarima flotante de roble.

## \* PAVIMENTOS EN RESTO DEPENDENCIAS

Plaqueta cerámica de 1ª calidad (con tres modelos a elegir que presentará el promotor).

## \* ALICATADOS

Azulejos de primera calidad con cenefa en cocinas, baños y aseos. Tres modelos a elegir que presentará el promotor. En tendedores, azulejo colocado hasta el techo.

## \* PINTURAS Y ESCAYOLAS

Pintura plástica lisa, a escoger entre tres tonos que presentará el promotor.

Techos lucidos en yeso en todos los locales con falso techo de escayola en baños y pasillos.

Cornisa de escayola en todos los locales.

## \* INSTALACIONES DE TELECOMUNICACIONES

- **Comunes:** Antena colectiva; portero automático; pre-instalación de video-portero; pre-instalación para el montaje de las plataformas digitales.
- **Individuales:** Televisión: con tomas en salón, cocina y dormitorios; Teléfono: con tomas en salón y dormitorios.

## \* INSTALACIÓN DE CALEFACCIÓN

Con caldera estanca ionizada (gas canalizado con contadores individuales de consumo) y radiadores de aluminio.

## \* INSTALACIÓN DE FONTANERÍA

Por techo fabricada en polipropileno reticulado.

## \* ILUMINACIÓN

Halógenos en salón, baños, aseos y pasillos.

## \* SANITARIOS

De color blanco, modelo BOREAL de la marca SANGRA, o similar. Lavabo encastrado en mueble lacado de color blanco. Las bañeras y las duchas, según los casos, serán de dimensión según hueco disponible. La grifería de los baños será cromada monomando.

En viviendas tipo dúplex: columna de hidromasaje.

## \* COCINA

Con muebles altos y bajos de formica o similar. Llevarán encimera, rodapié y copete de granito Rosa Porriño o similar. Fregadero de acero inoxidable y grifo monomando.

Electrodomésticos: cocina vitrocerámica y campana extractora de dos motores.

## \* TRASTERO

Con suelos de plaqueta. Techo y paredes lucidas y pintadas. Llevarán puerta metálica con rejilla disponiendo de un punto de luz y enchufe, conectadas ambas a la vivienda.

Una vez terminadas totalmente las viviendas, se procederá a efectuar una limpieza general de la obra.

## Edificio con PÓLIZA DE SEGURO DECENAL

### NOTAS

Las características y acabados reflejados en el presente documento podrán sufrir cambios o modificaciones por motivos técnicos, fin de existencias,... Siendo sustituidos por otros de igual o superior calidad, bajo la supervisión y autorización de la dirección facultativa.

En nuestras oficinas se encuentran a disposición de los Sres. Clientes todos los proyectos, documentación y licencias relativas a este edificio.